



Primària

# TERCER CICLE DE PRIMÀRIA

CURS 2023-2024

# PROFESSORAT - 5è. de Primària

Tutora H. Marta María

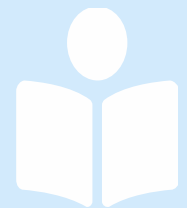
	Professorat
Matemàtiques i Religió	H. Marta María
Castellà i Socials	Yolanda Jiménez
Català	Manel de Tuñas
Science	Blanca Velilla
Anglès	Esther Baldrich
Ed. Visual i Plàstica	Marta Casadevall
Música	Gemma Elorriaga
Ed. Física	Javier Domínguez
Ed. Emocional	Mar Varela



# 5è. de Primària A



# 5è. de Primària B



# PROFESSORAT - 6è. de Primària

Tutora H. Carmen de María

	Professorat
Castellà i Religió	H. Carmen de María
Matemàtiques	Yolanda Jiménez
Català i Socials	Manel de Tuñas
Ed. En Valors cívics i ètics Ed. Física	Javier Domínguez
Science	Blanca Velilla
Anglès	Esther Baldrich i Blanca Velilla
Ed. Visual i Plàstica	Marta Casadevall
Música	Gemma Elorriaga
Ed. Emocional	Mar Varela





# 6è. de Primària A

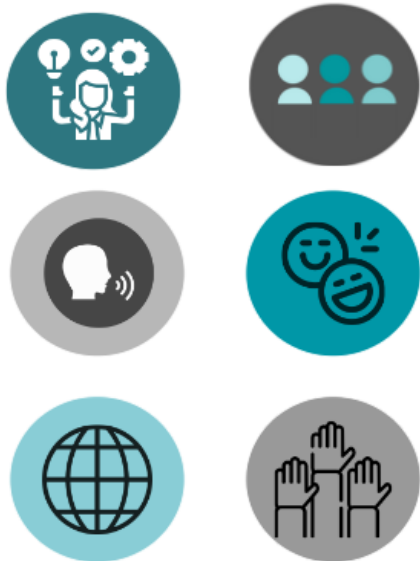


# 6è. de Primària B



# NORMATIVA LOMLOE

## VECTORS



## CICLES

### 1r cicle

- 1r de Primària
- 2n de Primària

### 2n cicle

- 3r de Primària
- 4t de Primària

### 3r cicle

- 5è de Primària
- 6è de Primària

## SABERS



COMPETÈNCIES CLAU

COMPETÈNCIES ESPECÍFIQUES

SITUACIONS D'APRENTATGE

CRITERIS D'AVUACIÓ





# COM TREBALLEM



## ÀREES DE LLENGÜES

Expressió oral.

Expressió escrita.

Comprensió lectora.

## CATALÀ

**5è de primària:**

- Passaparaula

**6è de primària**

- Obra “El cap del drac”
- Enigmes



## CASTELLÀ

- Exposicions orals
- Redaccions
- Dictados



# COM TREBALLEM

# ENGLISH



5è i 6è: 4 hores / setmana

5è: English Week. Del 5 al 9 de febrer

- Immersió lingüística.
- Participació activa i aprenentatge vivencial.
- Projecte interdisciplinari.

6è: Examen oficial CAMBRIDGE.

- Flyers **A2**
- Movers **A1**



UNIVERSITY OF  
CAMBRIDGE



# COM TREBALLEM

## ÀREA DE SCIENCE



- 1 Llengua vehicular
- 2 CLIL i el mètode científic
- 3 Experiments
- 4 Tècniques d'estudi
- 5 STEAM



# COM TREBALLEM

## ÀREA DE MATEMÀTIQUES

- Mètode ENTUSIASMAT
- Aprenentatge competencial
- Intel·ligències múltiples
- Jocs manipulatius





COM TREBALLEM

# ÀREA D'EDUCACIÓ ARTÍSTICA

## MÚSICA

Projecte Cantània a 5è de primària



## VISUAL I PLÀSTICA



# COM TREBALLEM

## EDUCACIÓ EMOCIONAL

“Més que el coneixement intel·lectual, la consciència emocional i les habilitats per regular les emocions serà el que determinarà el nostre èxit i felicitat en tots els àmbits de la vida, incloses les relacions familiars”

*John Gotmann*



**1 hora setmanal**



# NORMATIVA

- Entrada: **8'40h. a 9'00h.**
- Sortida: **16'50 h.**
- És molt important la **puntualitat.**
- La **recollida d'un infant en horari escolar** s'ha d'avisar prèviament a la tutora per l'agenda respectant els horaris establerts.
- La **recollida d'un infant per adults no habituals** s'ha de notificar a la tutora per mitjà de l'agenda amb el nom de la persona que vingui.
- Les sortides fora d'horaris, per **porteria.**
- No està permès l'ús del mòbil.



# COMUNICACIÓ

- ▶ L'AGENDA
- ▶ Correu [hermanasprimaria@elpinarsantcugat.org](mailto:hermanasprimaria@elpinarsantcugat.org)
- ▶ TEAMS.



# MEDICAMENTS

Per administrar medicaments a l'escola.

Cal portar la recepta del metge i l'autorització signada per les famílies a l'agenda, tot facilitant la dosi exacta que hauran de prendre i l'hora.





# SORTIDES CULTURALS

	5è de Primària	6è de Primària
1r Trimestre	CRARC	Fabrica de Colacao
2n Trimestre	ESQUIADA – LA VALL DE NÚRIA	
3r Trimestre	Club Nàutic d'Arenys de mar	Can Juliana



# ESQUIADA 10, 11 i 12 de gener





Primària

**Moltes gràcies  
per la vostra  
atenció i col·laboració!**